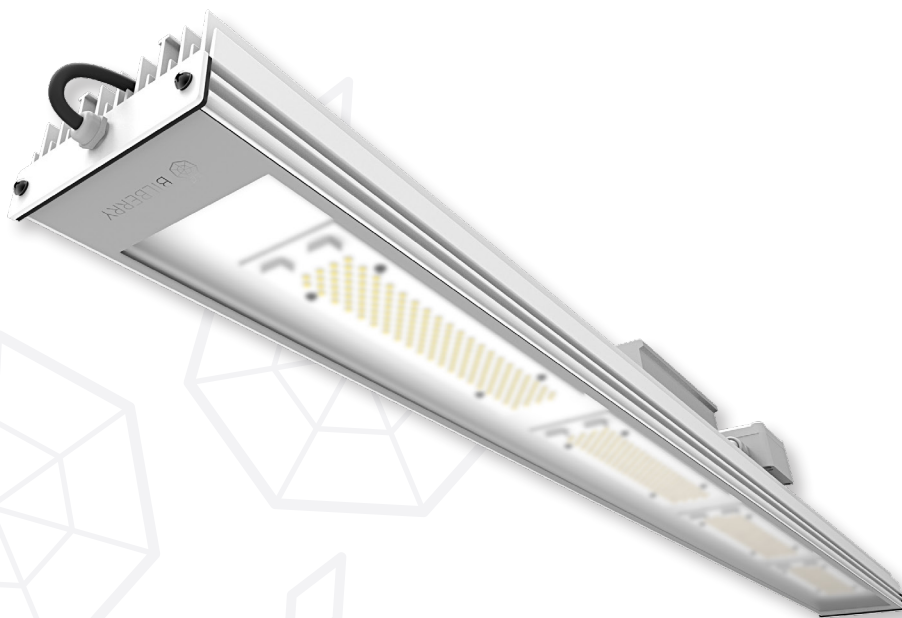
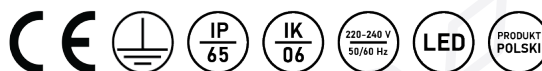




_ATRIA

OPRAWA LINIOWA



DANE MECHANICZNE

Wymiary: 1206 x 111 x 101 mm

Montaż: przykręcany, zwieszany, na trasie kablowej

Obudowa: aluminium malowane proszkowo

Klosz: szyba hartowana

DANE ELEKTRYCZNE

Sprawność zasilacza: 92%

Zasilanie: 220-240 VAC 50/60 Hz

Klasa ochronności: I

DANE OPTYCZNE

Źródło światła: LED SMD

Rozsył światła: obrotowo-symetryczny

Możliwość ściemniania: 15-100%

Optyka: szyba dyfuzyjna/soczewki i szyba dyfuzyjna

DANE OGÓLNE

Komunikacja: bezprzewodowa w systemie Bilberry

Żywotność: 100 000 h (L80)

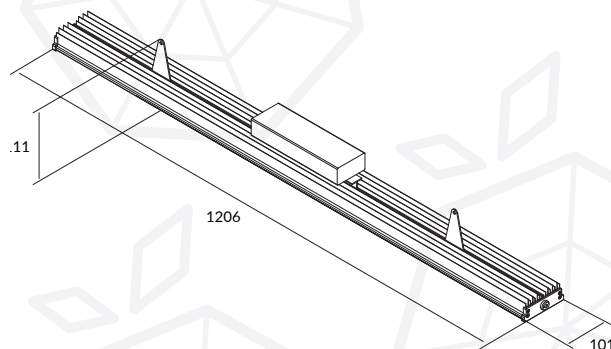
Klasa Szczelności: IP65

Odporność na uderzenia: IK08

Gwarancja: 5 lat

Zakres temperatury pracy: -40...+50°C

Zastosowanie: magazyny, centra logistyczne, obiekty przemysłowe, obiekty sportowe

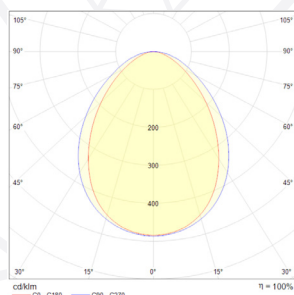




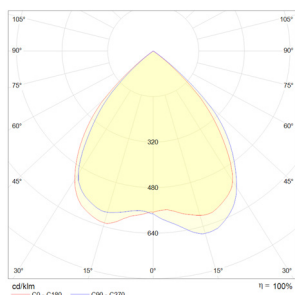
TYPY OPRAW SERII ATRIA

	Moc oprawy [W]	Strumień oprawy [lm]	Wymiary [mm]	Skuteczność oprawy [lm/W]	Min [CRI/Ra]	Temp. barwowa [K]	Kąt świecenia [deg]
AT.80.30.80.SB.00	80	13552	1206 x 111 x 101	169	80	3000	120°
AT.80.30.80.SB.11	80	12874	1206 x 111 x 101	161	80	3000	120°
AT.80.40.80.SB.00	80	13614	1206 x 111 x 101	170	80	4000	120°
AT.80.40.80.SB.11	80	12933	1206 x 111 x 101	162	80	4000	120°
AT.80.50.80.SB.00	80	13244	1206 x 111 x 101	166	80	5000	120°
AT.80.50.80.SB.11	80	12582	1206 x 111 x 101	157	80	5000	120°
AT.60.30.80.SB.00	60	10164	1206 x 111 x 101	169	80	3000	120°
AT.60.30.80.SB.11	60	9656	1206 x 111 x 101	161	80	3000	120°
AT.60.40.80.SB.00	60	10210	1206 x 111 x 101	170	80	4000	120°
AT.60.40.80.SB.11	60	9700	1206 x 111 x 101	162	80	4000	120°
AT.60.50.80.SB.00	60	9933	1206 x 111 x 101	166	80	5000	120°
AT.60.50.80.SB.11	60	9436	1206 x 111 x 101	157	80	5000	120°
AT.40.30.80.SB.00	40	6776	1206 x 111 x 101	169	80	3000	120°
AT.40.30.80.SB.11	40	6437	1206 x 111 x 101	161	80	3000	120°
AT.40.40.80.SB.00	40	6807	1206 x 111 x 101	170	80	4000	120°
AT.40.40.80.SB.11	40	6466	1206 x 111 x 101	162	80	4000	120°
AT.40.50.80.SB.00	40	6622	1206 x 111 x 101	166	80	5000	120°
AT.40.50.80.SB.11	40	6291	1206 x 111 x 101	157	80	5000	120°

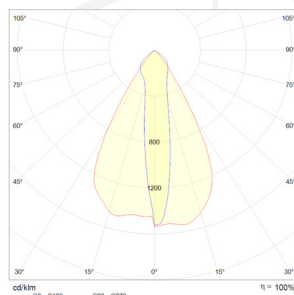
KRZYWE ŚWIATŁOŚCI



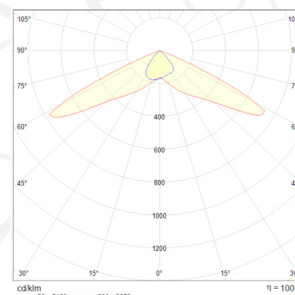
SB.00



SB.32



SB.99



SB.20